

家庭でもノロウイルス食中毒が発生します

最近、ノロウイルスを原因とする食中毒が多数発生し、家庭でもその発生が見られます。今回、家庭での食中毒予防をテーマとして講習会を開催致します。皆さまのご参加をお待ちしております。

東京都における病因物質別三大食中毒発生件数・患者数

	ノロウイルス		カンピロバクター		寄生虫	
	件数	患者数	件数	患者数	件数	患者数
平成28年	51	1069	33	769	21	21
平成27年	56	1576	47	271	14	16
平成26年	21	577	36	211	16	52



ノロウイルスとは?

●主な症状

吐き気、おう吐、腹痛
下痢、発熱(38℃以下)

●潜伏時間

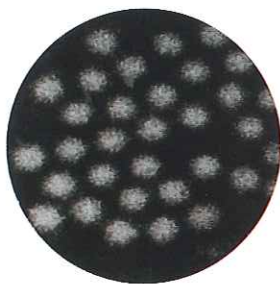
24~48時間

●ウイルスの分布

海水、河川水、二枚貝の中腸腺など

●主な原因食品

ノロウイルスに汚染された食品



■ 予防のポイント

- ✓ 牡蠣などの二枚貝はできるだけ完全に加熱する。
- ✓ 調理する人は、用便後や調理前によく手を洗淨・消毒する。
- ✓ 下痢やおう吐などの症状がある場合には、調理に従事しないようにする。



「家庭で出来る予防と対策セミナー」申込用紙

一般社団法人東京都食品衛生協会 衛生教育部 行



03-3404-6159

お間違いのないようにご注意ください。

お名前

(参加人数:計 人)

ご住所

TEL

FAX

平成29年11月10日(金)必着

※誠に恐れ入りますが、会場の都合上、先着順の申し込みとさせていただきます。
※複数でご参加される場合には、代表者の名前等と参加人数をご記入下さい。

募集人員80名

当日この申込用紙を受付にご提出ください。

この情報は、このセミナーのみに使用します。