

事業者向け食品表示法講習会配信セミナーは 事前申込みが必要です。

お申込みから参加までの流れ

1 事前申込み

Web申込みフォーム

<https://www.cmstream.com/seiko-sha/shokuhin/>



令和3年1月15日(金)までにお申込みください。
東京都福祉保健局HP「食品衛生の窓」からも申込みできます。

事業者向け食品表示法講習会配信セミナーお申込み

をクリック👉

2 ID・パスワードの受領



令和3年1月18日頃より順次、
セミナー視聴用Webサイトの
URLならびにログインに必要なID・パスワードを
メール送信いたします。

※配信前日まで届かない場合は下記事務局にお問合せください。
※ID・パスワードを紛失したり他の方と共有したりしないようご注意ください。

3 資料ダウンロード



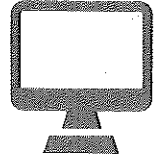
講演資料、参考資料等は事前に
ダウンロードできます。
セミナー視聴用Webサイトにアクセスし、発行されたID・パ
スワードをログイン画面で入力してください。
ログイン後メニュー画面の

講演資料 (または参考資料) をクリック👉

【個人情報の取扱いについて】

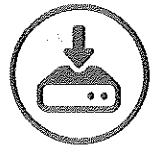
申込みに当たりいただきました個人情報は適切に管理し、漏えい、不正流用、改ざん等の防止に適切な対策を講じると共に、参加のご連絡及び当日のご本人確認のための情報としてのみ利用させていただきます。

4 視聴



セミナー視聴用Webサイトにアクセスし、
発行されたID・パスワードを
ログイン画面で入力してください。
ログイン後メニュー画面より講演1、または講演2をクリック。
セミナー視聴用Webサイトは東京都福祉保健局HP「食品衛生の窓」の「事業者向け食品表示法講習会配信セミナー」からもアクセスが可能です。
視聴可能期間は、
1/25(月)0時~2/8(月)23時59分です。
これを過ぎるとサイトにアクセスできなくなりますので、期間内にすべての動画を視聴してください。

5 受講済票ダウンロード



講演1、講演2を視聴が終わったら
メニュー画面の「受講済票」をクリック👉
クリック後、講演の最後に表示されるパスワードを入力すれば
受講済票をダウンロードすることができます。

6 アンケート入力



視聴が終わったら
メニュー画面の「アンケート」をクリック👉
アンケート入力にご協力をお願いします。

- 本講習会はWeb配信のみで開催するため、視聴環境が整わない場合は受講できません。予めご了承ください。
- 動画を視聴するための推奨環境/最新バージョンのブラウザ (Google Chrome, Firefox, MS Edge, Safari, Opera)、500 Kbps 以上のインターネット接続
- 配信する動画及び資料の録画、録音、二次使用などは固くお断りいたします。
- 使用するパソコン等の操作方法については当方でご対応できませんので、予めご了承ください。

お問い合わせ

食品表示法講習会運営事務局(株式会社成光社内)

〒103-0001 東京都中央区日本橋小伝馬町14-9 小伝馬ファインビル3F
TEL:03-6661-0205(平日9時から17時30分まで) FAX:03-5643-7167
E-Mail: shokuhin-hyoujihou@seiko-sha.co.jp

280

リサイクル推進
CO2削減は、自然光にまっ
リサイクルです。